

Geflügel

**Wie beginne ich eine
erfolgreiche
Hühnerzucht ?**

Welche Rasse soll oder darf es sein ?



die ersten wichtigen Fragen

- Platzverhältnisse ?
- Eigenes Ziel in der Hühnerzucht ?
 - Ausstellungen
 - Eierbedarf
 - Fleischbedarf
- Was gefällt, Groß– oder Zwergrasse ?
- Genehmigungen für Stallbau ?
- Nachbarn
- Urlaubsvertretung
- Der Auslauf und die Umgebung

Was man bedenken sollte !

- Grösse des Stalles genau planen
 - Mehrere Stämme (min.2 Abteile)
 - Platz für Küken
 - Platzverhältnisse zum Trennen von 1.0 und 0.1
- Fenster sollen eine Großanteil der Südfront einnehmen (wenn möglich !)
- Auslauf
 - Volière (Raubzeug)
 - Rasen - Sand
 - Freiland

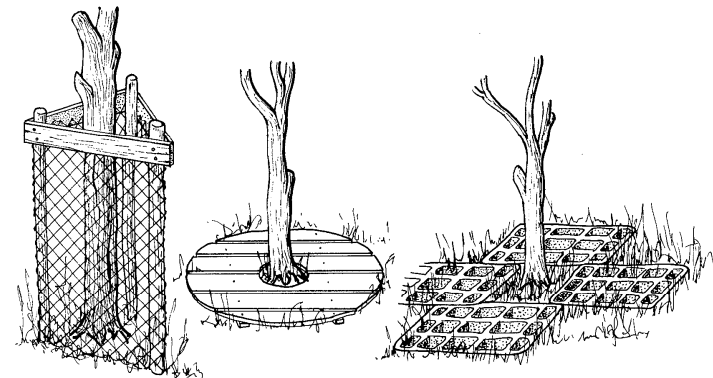


Abb. links: Fast alle Tiere knabbern und schälen mit Vorliebe Baumrinde ab und verbeißen jeden Zweig, den sie erreichen können. Ein starkes Gittergestell um einen Baum herum ist eine wirksame Schutzmaßnahme.

Faustregeln

- Maximum 4 Hühner pro m²
- Mindestens 15 m² Auslauf auf Rasen
- Frontseite des Stalles nach Süden



Stallbau

- Angenehmer Standort
- Holz oder Beton ?
- Frontseite des Stalles nach Süden
- Wasser – Strom
- Grösse des Stalles !!
- Auslauf, Bepflanzung
- Innenausstattung des Stalles, Abteile
- nichts auf dem Boden des Stalles aufstellen

Wichtig

Beratung

suchen beim Kleintierzuchtverein !

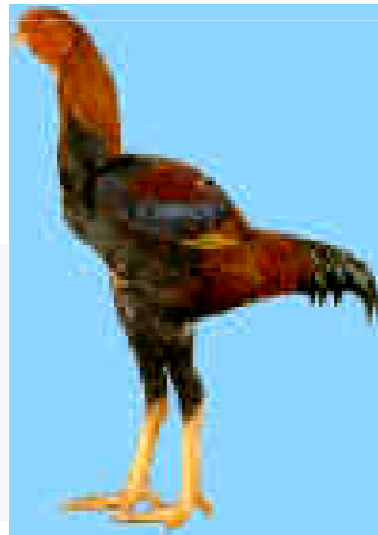
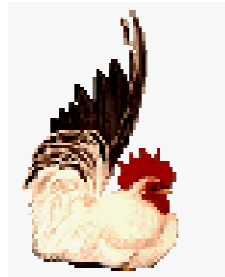
und speziell

wenn der 'Neue' die Rasse wählt !

RASSEN

- Haushühner seit 3200 v.Chr. In Indien
- Haushühner seit 4400 v.Chr. In Ägypten
- Etwa 170 verschiedene Rassen und Farbschläge
- Von 0,5 bis 7 Kilo Lebendgewicht

WELCHE RASSE ?



Grosse Rassen (A)

- viel Platz
- viel Futter
- wenig Eier
- lange Wachstumsphase
- grosse Platzverhältnisse
Stall u. Auslauf
- imposante Tiere
- ruhige Tiere

Rassen:

Einige Beispiele:

Malaien

Brahma

Cochin

Jersey Giants

Orpington

Mechelner

Grosse Rassen (B)

- viel Platz
- normaler Futterverbrauch
- mittelmässige Eierleistung
- normale Wachstumsphase
- grosse Platzverhältnisse
Stall u. Auslauf
- meist ruhige Tiere

Rassen:

Einige Beispiele:

New Hampshire

Rhodeländer

Sussex

Australorps

Bielefelder

Welsumer

Grosse Rassen (C)

- normale Platzverhältnisse
- normaler Futterverbrauch
- Sehr gute Eierleistung
- schnelle Wachstumsphase
- normale Platzverhältnisse
Stall u. Auslauf
- meist unruhige Tiere,
fliegen

Rassen:

Einige Beispiele:

Leghorn

Italiener

Vorwerkhühner

Ostfr.Möven

Kräienköpfe

ZWERGHÜHNER

Dieselben Kategorien kann man auch beiden Zwerghühnern anwenden !

- schwerere Rassen
 - verzwergte Großrassen
 - Urzwerge
-
- Zwerghühner sind oft gute Flieger !

Rassemerkmale

Haubenhühner, Schopf

Hühner mit Bart

Hühner mit Fussbefiederung

Hühner mit anderen Kammarten

Hühner mit Nackthalsigkeit

Hühner mit anderer Federstruktur

Farbenschläge

- Reinerbige Farben
- Spalterbige Farben
- Zeichnungstiere

Fragen ?
Wenden Sie sich an den Verein !

